

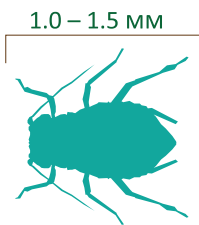
PULGÓN VERDE DEL ABETO

Elatobium abietinum

HOSPEDANTES



FAMILIA	GÉNERO	NOMBRE COMÚN
Pinaceae	<i>Picea sitchensis</i>	Pinos y abetos
	<i>Picea engelmanni</i>	
	<i>Pseudotsuga menziesii</i>	
	<i>Pinus strobus</i>	
	<i>Pinus sylvestris</i>	
	<i>Abies spp.</i>	



ADULTO



Fotografía: Bernard Chaubet y Adulto alado D. Manastyrskio



DETALLES MORFOLÓGICOS QUE IDENTIFICAN A LA ESPECIE

PRESENTES TODO EL AÑO



Huevos: Las poblaciones norteamericanas de pulgones verdes no ponen huevos. Las hembras adultas tienen crías vivas.



Ninfa: Las ninfas se parecen a los pequeños adultos sin alas. Tienen una longitud de 0.5 a 1.4 mm. Algunas ninfas desarrollan capullos de alas, para convertirse en adultos alados.



Adulto: Son pequeños, de color verde, ovalados de 1.0 a 1.5 mm de longitud, ojos rojos opacos, predominan los individuos sin alas. Se distinguen dos líneas longitudinales más oscuras en el dorso. Presentan además un par de ápices largos ubicados en el extremo terminal del abdomen.

CICLO BIOLÓGICO



CICLO DE VIDA:

SUS GENERACIONES DEPENDEN DE LAS CONDICIONES DEL CLIMA.



Fotografías: 1) Adulto y ninfa D. Manastyrski, ENEA (IT), 2) <https://influentialpoints.com/Gallery/>

Crédito: <https://influentialpoints.com/Gallery/>



ACÍCULAS DAÑADAS POR AFIDO VERDE

DAÑOS CAUSADOS AL HOSPEDANTE



DAÑOS EN HOSPEDANTE

Crédito: <https://www.independent.ie/business/farming/>